

# AJ3操纵杆

德塔泰克的 AJ3 操纵杆为客户提供提供了严酷环境, 比如载重工业设备和工程车辆等应用所需要的可靠性。

高强度机械杠杆和独特的传感设计让 AJ3 操纵杆成为恶劣复杂的工作环境下应用的实现精确控制的理想选择。

AJ3 操纵杆可以匹配标准的或者客户定制的多功能手柄。



## 主要性能特点

- 非接触式霍尔效应传感技术
- 超过五百万次的使用寿命
- 每轴配备两个传感器
- 内置温度补偿设计
- 标准或客户定制的手柄

## 客户可定制部分

- 输出方式
- PWM频率
- 操纵力度
- 杠杆偏转角度
- 阀门形状
- 多功能手柄

## 应用

AJ3 操纵杆适用于以下行业的重负载机械应用：

- 建筑
- 农业
- 物料搬运
- 林业
- 空中作业平台
- 起重设备

## 电气参数

供电额定参数	电压范围 最大电流 最大输出电压	8V - 30V 180mA (24VDC供电) 2.5x输入电压
电压输出 (最大输出电流5mA)	VO1 VO2 VO8 VO9 PW1	0v-(1x-2.5x输入电压) 0V - 5V DC 0.5V - 4.5V DC 25%输入电压 - 75%输入电压 500HZ ± 80HZ
CAN总线输出	CA1 CA2 J19	CAN 2.0A (11位标识符) CAN 2.0B (29位标识符) SAE J1939
中间位置输出 (信号)	C2 C3	无效 - 0v / 有效 - 5v 无效 - 0v / 有效 - 输入电压
其他电气参数	EMI	100V/m

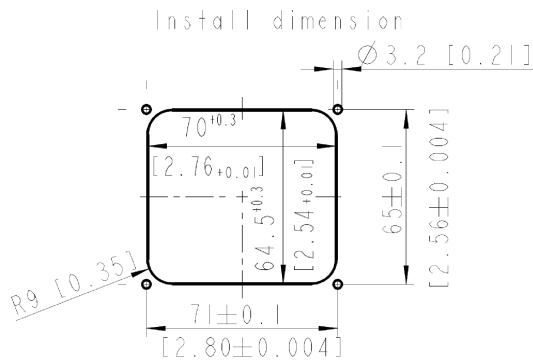
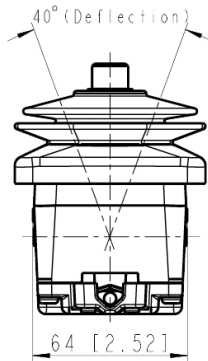
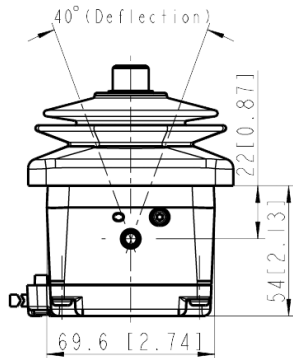
## 机械参数

使用寿命	>5百万次
工作温度	-40 ~ +85°C
存储温度	- 50°C ~ + 85°C
操作力度	4 N, 8 N, 12 N, 16 N (测量距轴点140mm处)
水平最大负荷	100Nm
垂直最大负荷	1,000 N
最大扭矩(Z轴)	20Nm
保护等级	阀门以上IP65等级
可选阀门形状	方形, 十字, 单轴*
杠杆偏转角度 X/Y	+/- 20°*
中间位置偏差	+/- 2°
重量	450 g
外壳	铝
胶套	EPDM (黑色)
线缆	不带连接器出端 600mm (25 AWG, 0.25mm <sup>2</sup> )

\* 还有其他的选择

# AJ3操纵杆

## 尺寸



## 订购型号

如果要获得一个订购型号，从下面的表里的各个科目选项中选择您所需要的配置，并且记住步骤1-7中对应的代码：

AJ3	S	X12	Y12	-	V08	C2	-
1	2	3	4	5	6	7	8

科目	选项	使用这个代码
1 类型	AJ3	AJ3
2 阀门	方形 十字形 X-轴单轴 Y-轴单轴	S C X Y
3 X 轴 操作力度	4 N 8 N 12 N 16 N	X4 X8 X12 X16
4 Y轴 操作力度	4 N 8 N 12 N 16 N	Y4 Y8 Y12 Y16
5 超程 (浮动)	无 (如果需要可以申请)	-
6 输出信号	0 - (V supply - 2.5 V) 0 - 5 V 0.5 - 4.5 V 25% V supply - 75% V supply PWM 500 Hz ± 80 Hz CAN 2.0 A CAN 2.0 A (用于MFG S3) CAN 2.0 B 基于SAE J1939	VO1 VO2 VO8 VO9 PW1 CA1 CA10 CA2 J19
7 中间位置输出 (信号)	静止 - 0v / 移动 - 5v 静止 - 0v / 移动 - Vsupply	C2 C3
8 手柄	不带手柄 参见MFG数据手册的手柄订购型号	- ...

## CAN输出信号

订购型号	CAN协议版本	适用手柄
CA1	CAN 2.0 A	Ball, S1, S2, SK
CA10	CAN 2.0 A	S3
CA2	CAN 2.0 B	Ball, S1, S2, SK

## 推荐MFG操作力度组合

MFG	操作力度
Ball	4 N, 8 N
S2	8 N, 12 N
S1, S3, SK	12 N, 16 N



DeltaTech Controls – A CoActive Technologies Company – is a leading global supplier of operator interface control solutions to industry leading OEM's. Core products include vehicle electronic control systems, electronic joysticks, multifunction grips, foot pedals, fingertip controls, armrest control assemblies, and electronic displays.

No information and data contained in this publication shall be construed to create any liability on the part of DeltaTech Controls GmbH. Any new issue of this publication shall automatically invalidate and supersede any and all previous issues. Dimensions are subject to change without prior notice.

All Copyrights belong to DeltaTech Controls GmbH and CoActive Technologies. All other trademarks or registered trademarks are property of their respective owners. All data subject to change without notice. ©2009

[www.deltatechcontrols.com](http://www.deltatechcontrols.com)

法国  
2 Boulevard Michael Faraday  
Arlington Square, Batiment B  
Serris - F77716 Marne La Vallée  
Cedex 4  
France  
TEL + 33 160 24 51 51  
E-MAIL  
sales.dtc.europe@coactive-tech.com

德国  
Holzhauer Strasse 26-32  
D-13509 Berlin  
Germany  
TEL + 49 30 43 999 0  
E-MAIL  
sales.dtc.europe@coactive-tech.com

亚太地区  
Office: 1007-8  
10/F, Harcourt House  
39 Gloucester Road  
Wanchai, Hong Kong  
TEL +852 37 13 5288  
E-MAIL  
sales.dtc.japan@coactive-tech.com

美国  
5288 Valley Industrial Blvd. S  
Shakopee, MN 55379  
USA  
TEL + 1 952 403 7400  
E-MAIL  
sales.dtc.americas@coactive-tech.com