

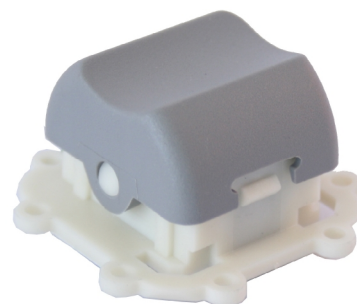
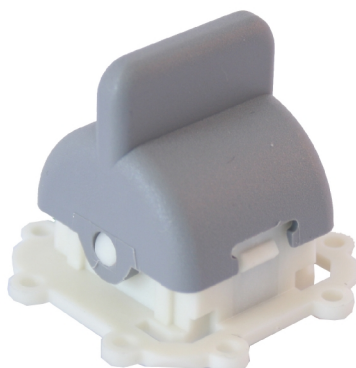
开关型摇杆 — SR3



DTC的模拟摇杆是为在严苛的环境条件下提供高可靠性而开发的，比如用在重载荷工业应用中的多功能手柄，控制面板以及扶手式控制器中。

该开关系统操作寿命超过一百万次，具有独特的高可靠性。

摇杆模块设计成为工程机械以及其他严酷环境的环境应用提供开关功能。



主要性能特点

- 超过一百万次的使用寿命
- 开关具有精确的轻触回弹感觉
- IP65保护等级
- DTC的具有高可靠性的K12开关技术

客户可定制部分

- 输出参数
- 操作力度
- 开关参数和性能
- 致动器颜色

电气参数

开关最大电流	开关 1	S1: 7 mA (1K3 Ohm)
	开关 2	S2: 9 mA (680 Ohm)

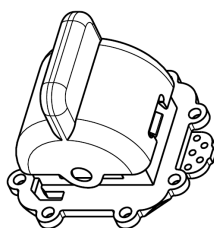
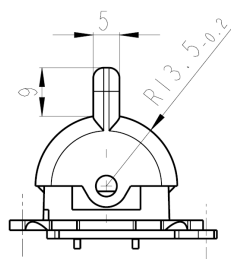
机械参数

寿命	> 1 百万次
工作温度	- 40°C to 85°C
- 存储	- 35°C to 70°C
- 工作	
操作力度	5 N
最大垂直负载	30 N
保护等级	IP 65 (封装后从上而下)
摇杆偏转角度	± 12°

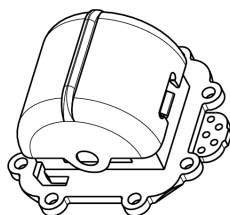
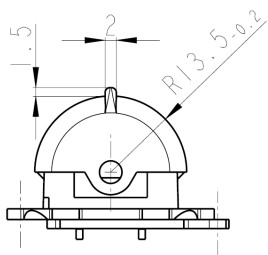
开关型摇杆 — SR3



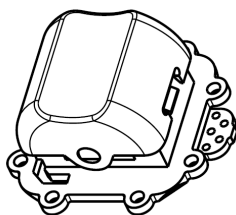
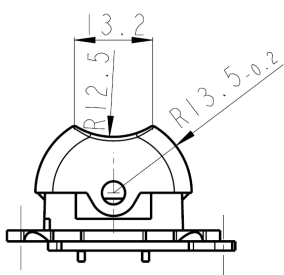
订购型号		1	2	3	4	5	6	7	
	例如	SR3S	01	GY	5N/5N	01	R	00	M
1 类型	SR3 = 开关型摇杆3 S = 涂漆 PCB N = 未涂漆 PCB								
2 致动器形状	01 = 长杠杆 02 = 短杠杆 05 = 拇指型杠杆								
3 致动器颜色	GY = 灰色								
4 操作力度	5N/5N = 5 N 左 / 5N 右								
5 开关组件	01 = 开关 1 (S1) K12P BK 1 5N 开关 2 (S2) K12P BK 1 5N								
6 输出 输出配置	R = 电阻 (Ohm) 00 = 0 Ohm 01 = S1: 1K3 Ohm S2: 680 Ohm								
7 机械功能	M = 左 / 右瞬时 (中间位置偏转)								



模块致动器形状 01



模块致动器形状 02



模块致动器形状 05

开关型摇杆 — SR3



DeltaTech Controls –CoActive Technologies 集团成员企业。
全球化的业务运作 我们的销售办事处和生产基地遍布全球，请浏览我们的网站
www.deltatechcontrols.com 找到离您最近的办事处。

法国

2 Boulevard Michaël Faraday
Arlington Square, Bâtiment B
Serris – F 77716 Marne-La Vallée Cedex 4
France
phone: + 33 160 24 51 51
fax: + 33 3 84 69 08 97
Mail: sales.dtc.europe@coactive-tech.com

德国

Holzhauser Strasse 26-32
D-13509 Berlin
Germany
phone: + 49 30 43 999 0
fax: + 49 30 43 999 203
Mail: sales.dtc.europe@coactive-tech.com

美国

5288 Valley Industrial Blvd. S
Shakopee, MN 55379
USA
phone: + 1 952 403 7400
fax: + 1 952 233 9707
Mail: sales.dtc.americas@coactive-tech.com

日本

9F, Ariake Frontier Building B
3-1-25 Ariake, Koto-ku, Tokyo 135-0063
Japan
phone: + 81 3 5530 9365
fax: + 81 3 5530 8737
Mail: sales.dtc.asia@coactive-tech.com

中国

Rm.2209
4 Gongti Donglu Chaoyang District,
Beijing, P.R.China 100027
phone: + 86 10 65007958 / 65007962 Ext.21
fax: + 86 10 65007958 / 65007962 Ext.17
Mail: sales.dtc.asia@coactive-tech.com

韩国

903Ho 106 Dong, Kolon Apt
Guun-Dong, KwonSeon-Gu,
SuWon-Si, KyeongGi-Do
Korea 441-340
phone: + 82 31 891 1141
fax: + 82 31 302 1141
Mail: sales.dtc.asia@coactive-tech.com

本文中所有的内容和数据都不能被用来解读成DeltaTech Controls GmbH.公司的义务和责任。本文档的新版本将自动更新和取代旧的版本。所有尺寸的更改将不另行通知。

所有的版权归DeltaTech Controls GmbH 和 CoActive Technologies 所有。
所有的其他商标和注册商标分别由其拥有者所有。所有数据的变更将不另行通知。
©2010