

DFP双向脚踏板



DTC的DFP双向脚踏板为客户提供了严酷环境，比如载重工业设备和工程车辆等应用所需要的可靠性。

高强度机械杠杆和独特的传感技术让DFP双向脚踏板成为恶劣复杂的工作环境下应用的实现精确控制的理想选择。

DFP双向脚踏板可以搭配标准或者客户定制脚踏板杠杆。

DFP系列产品包含独立电压版本(VO)和CAN从属设备(S)方案版本。



主要性能特点

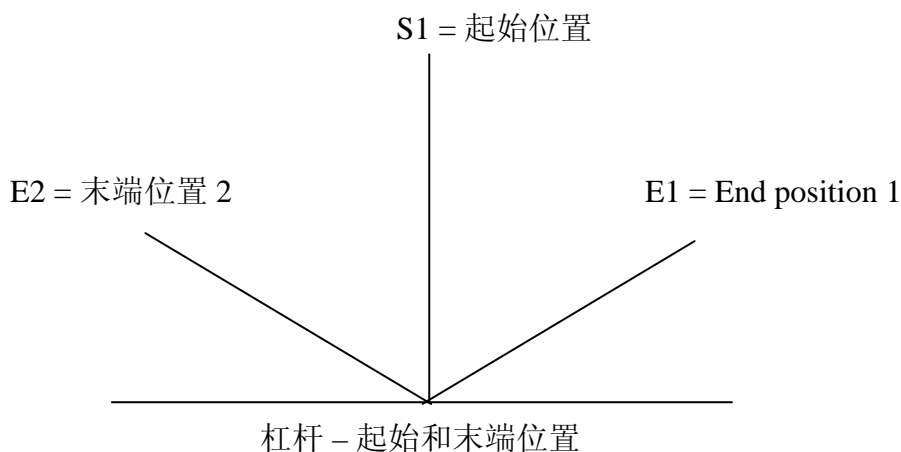
- 非接触式霍尔效应传感技术
- 超过三百万次的使用寿命
- 双传感器作为冗余
- 可选橡皮杠杆表面
- 内置温度补偿设计
- IP67保护等级

机械参数	
使用寿命	> 3 百万次
工作温度	- 30°C to 85°C
操作力度	60 N ± 20N
最大负荷	2000 N
保护等级	IP 67
偏转角度	± 14° tolerance ± 1°
重量	3 kg
外壳	钢板 / 铝
下拉电阻 (推荐)	10kΩ

电气参数		DFP VO (电压输出)	DFP CA (CAN)
供电额定参数	电压范围 DC 电流	9V ... 36V* (最适于 12 / 24 V 电池系统) max. 85 mA	9V ... 36V (最适于 12 / 24 V 电池系统) max. 85 mA
电压输出	输出 1 输出 2 信号	0,5V ... 4,5V 4,5 V ... 0,5 V 2 个释放信号 释放信号 1: 零位置有效 (低) 释放信号 2: 零位置有效 (高)	n.a. n.a. CAN SAE J 1939
行程末端死区范围		max. 5 %	max. 5 %
其他电气参数	EMI	≥ 100V/m	≥ 100V/m
连接 (接口)		线缆带 8 引脚连接器 (Fa. Tyco econoseal L Mark II+)	线缆带 4 引脚连接器 (Fa. Tyco superseal)

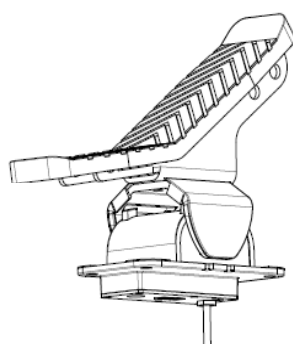
*36V tested for 5 minutes

DFP双向脚踏板



订购型号		1	2	3	4	5	6	7	8	
	例如	DFP	VO	14	14	60	VO8	D0	N	
1 类型	DFP									
2 功能	CA = CAN从属设备 VO = 电压输出									
3 偏转角度 末端位置 1	E1 = 14 (+ 14° ± 1°)									
4 偏转角度 末端位置 2	E2 = 14 (- 14° ± 1°)									
5 操作力度	60 N ± 20 N									
6 输出信号 DFP VO	VO8 = 0.5 ... 4.5V ± 0.1V (输出 1) 4.5 ... 0.5V ± 0.1V (输出 2) 2.5 V ± 0.2 V (中间)									
DFP CA	J19 = SAE J1939									
7 释放信号*	00 = 没有功能 D0 = 零位置有效 (2 x 低)									
DFP CA	N = 暂时没有该功能									
8 杠杆外观	N = 没有标志 (标准版本) C = 客户定制标志									

* 推荐 20kΩ 上拉到 5V
更多技术细节和图纸，请参看次页

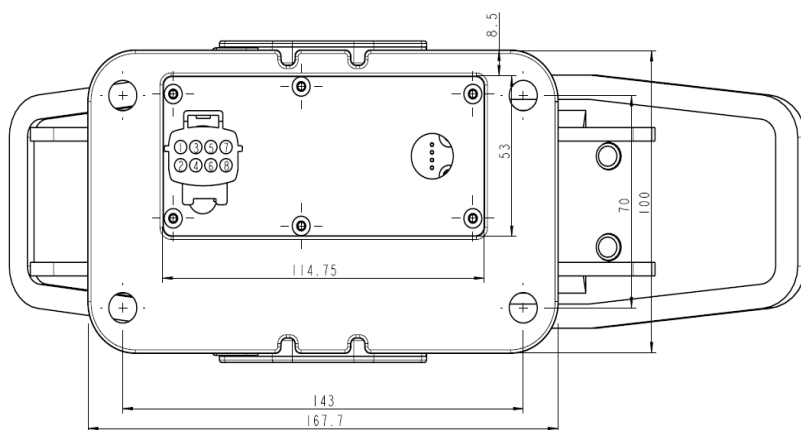
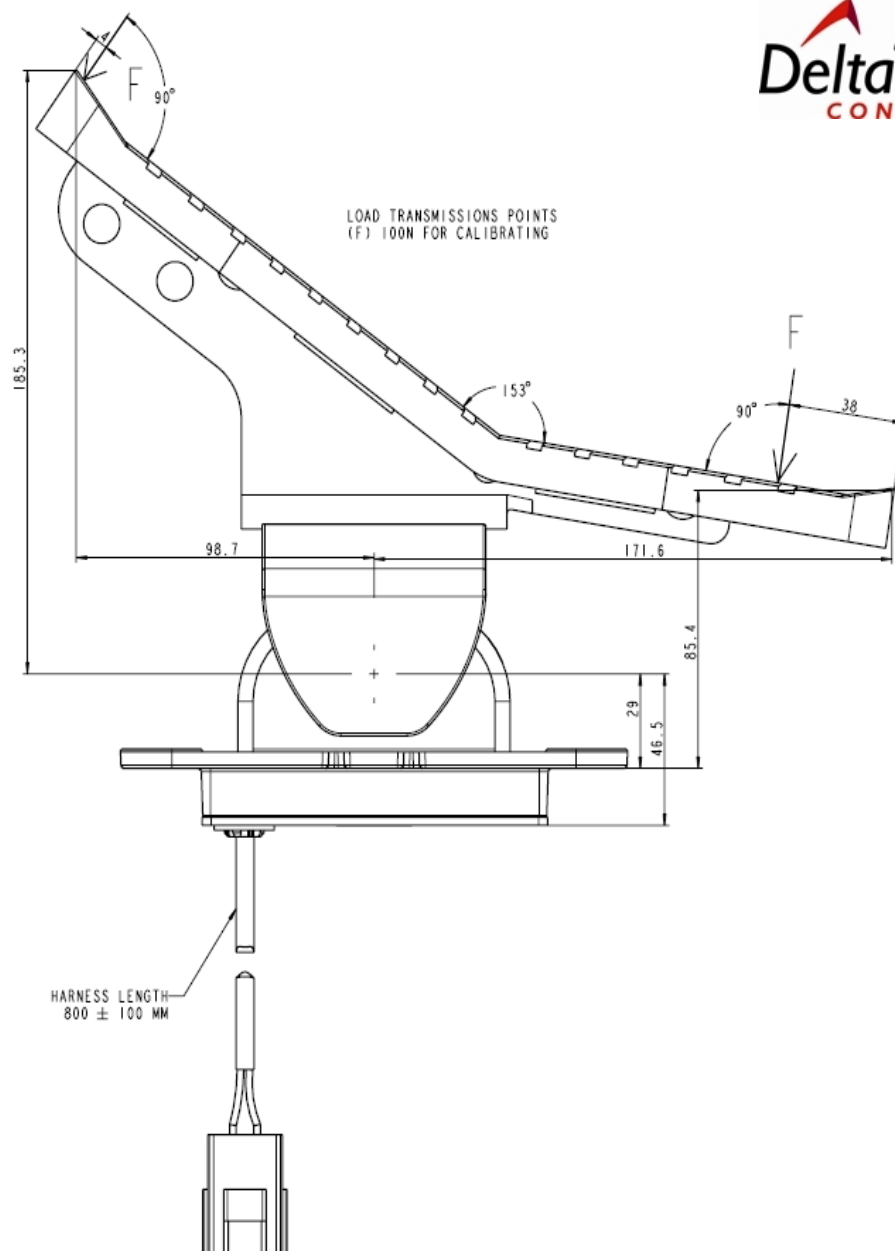


DFP双向脚踏板



DFP VO

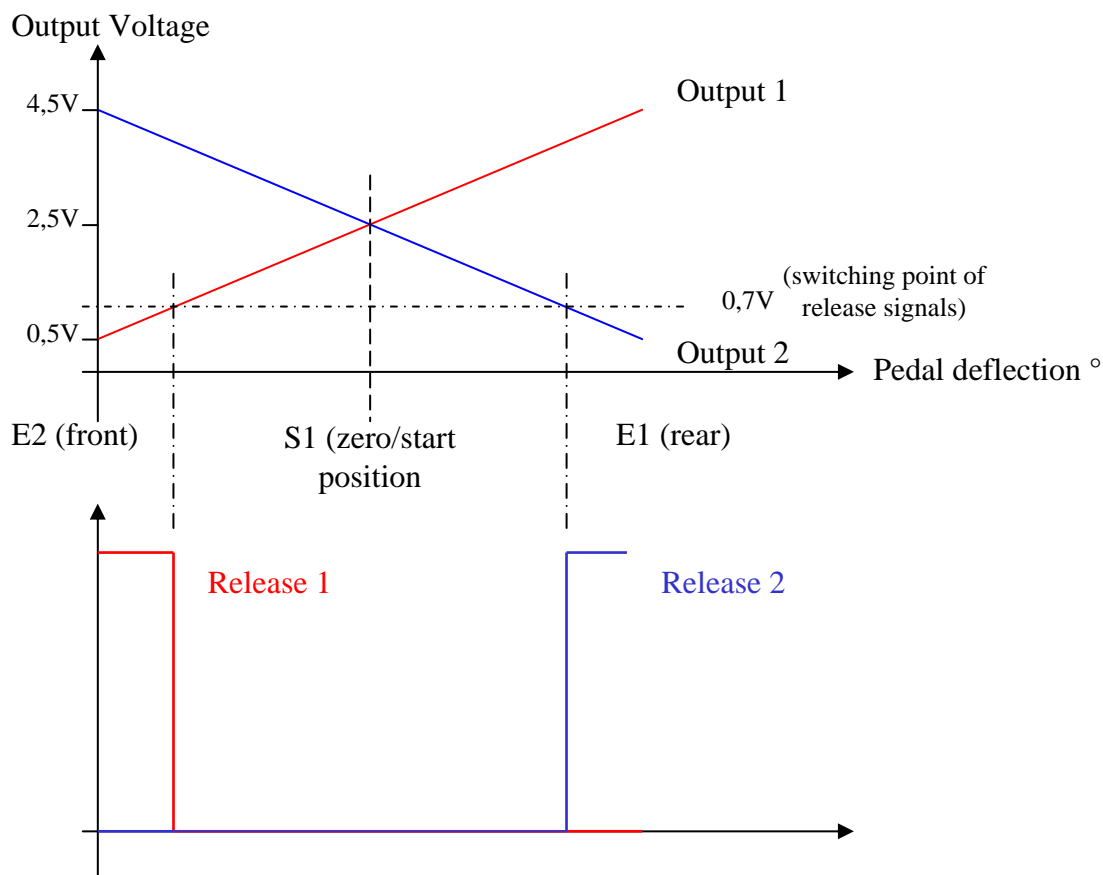
(电压输出)



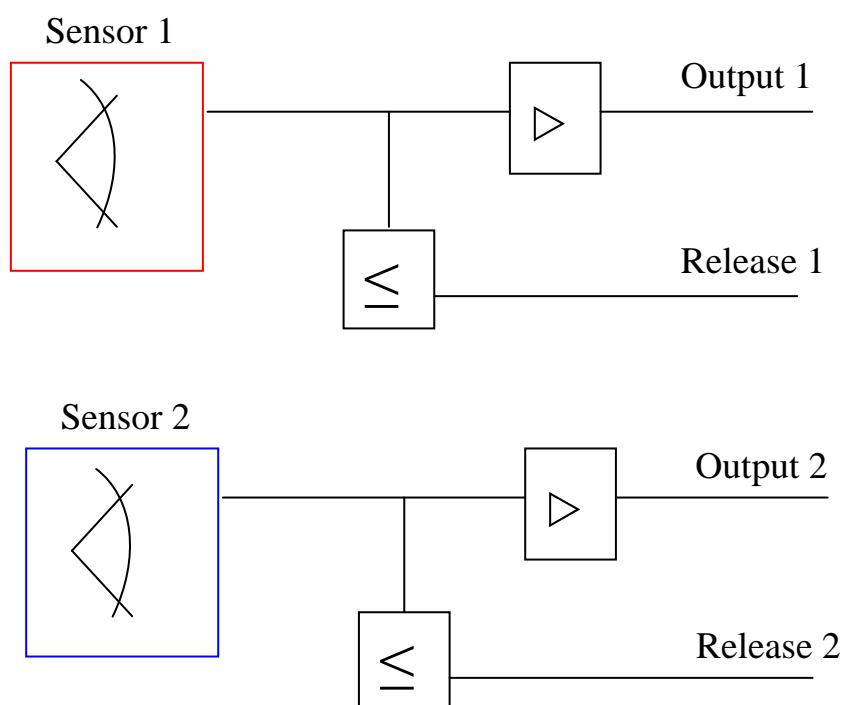
引脚	定义
1	Analog Output 1
2	Free
3	Ubat
4	GND
5	Analog Output 2
6	Free
7	Release Signal 2
8	Release Signal 1

DFP双向脚踏板

输出开关信号 DFP VO



释放信号

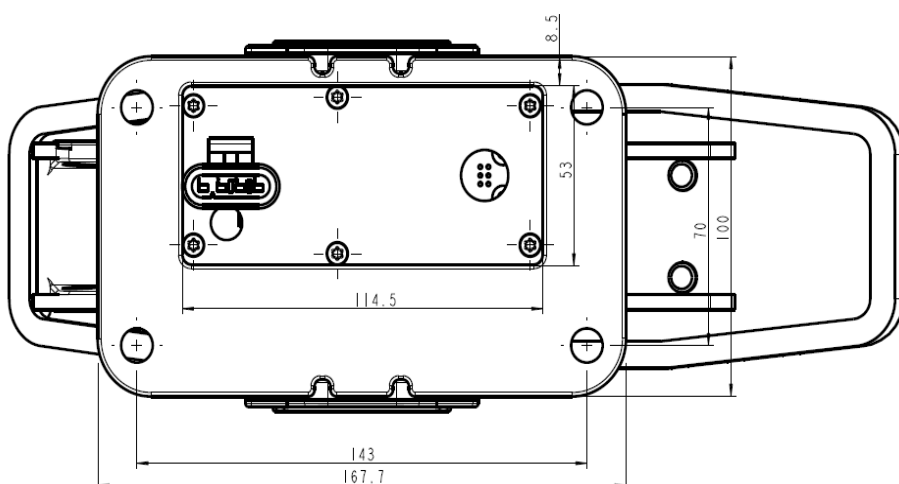
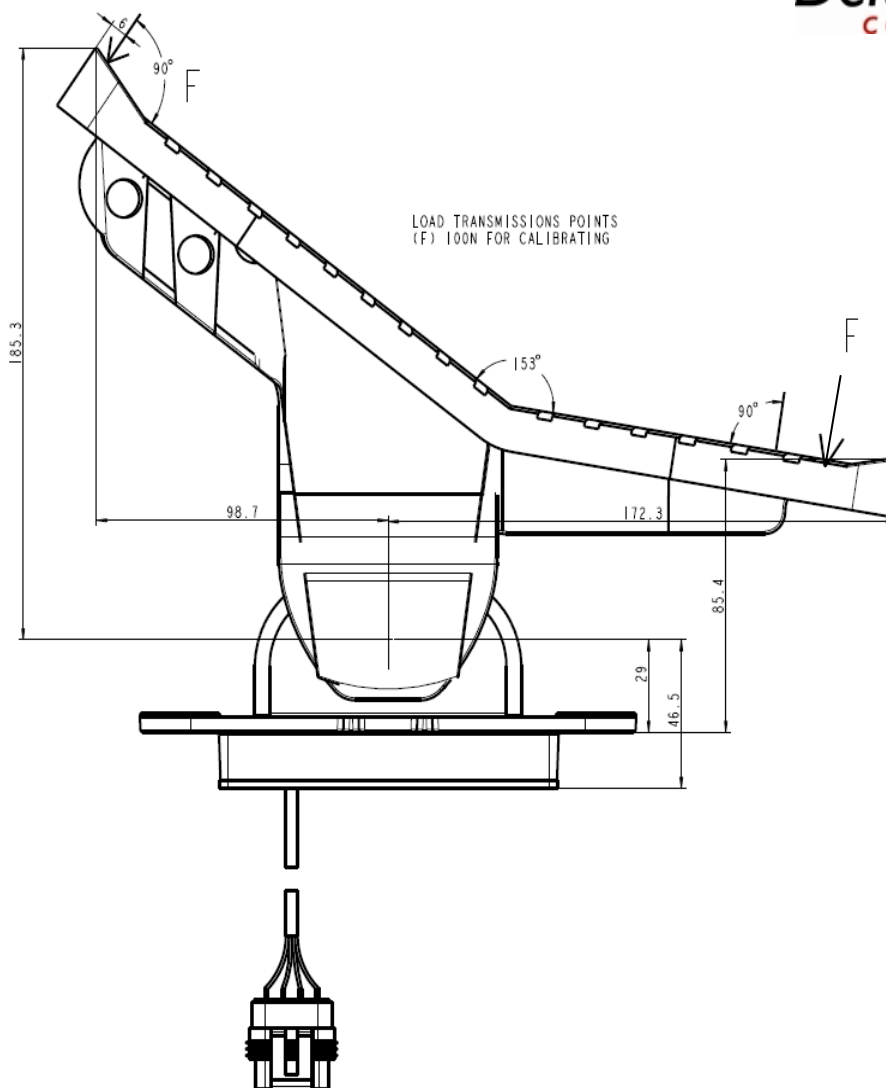


DFP双向脚踏板



DFP CA

(CAN)



引脚	定义
1	CAN high
2	CAN low
3	+24 V
4	GND

DFP双向脚踏板



DeltaTech Controls –CoActive Technologies 集团成员企业。
全球化的业务运作 我们的销售办事处和生产基地遍布全球，请浏览我们的网站
www.deltatechcontrols.com 找到离您最近的办事处。

法国

2 Boulevard Michaël Faraday
Arlington Square, Bâtiment B
Serris – F 77716 Marne-La Vallée Cedex 4
France
phone: + 33 160 24 51 51
fax: + 33 3 84 69 08 97
Mail: sales.dtc.europe@coactive-tech.com

德国

Holzhauser Strasse 26-32
D-13509 Berlin
Germany
phone: + 49 30 43 999 0
fax: + 49 30 43 999 203
Mail: sales.dtc.europe@coactive-tech.com

美国

5288 Valley Industrial Blvd. S
Shakopee, MN 55379
USA
phone: + 1 952 403 7400
fax: + 1 952 233 9707
Mail: sales.dtc.americas@coactive-tech.com

日本

9F, Ariake Frontier Building B
3-1-25 Ariake, Koto-ku, Tokyo 135-0063
Japan
phone: + 81 3 5530 9365
fax: + 81 3 5530 8737
Mail: sales.dtc.asia@coactive-tech.com

中国

Rm.2209
4 Gongti Donglu Chaoyang District,
Beijing, P.R.China 100027
phone: + 86 10 65007958 / 65007962 Ext.21
fax: + 86 10 65007958 / 65007962 Ext.17
Mail: sales.dtc.asia@coactive-tech.com

韩国

903Ho 106 Dong, Kolon Apt
Guun-Dong, KwonSeon-Gu,
SuWon-Si, KyeongGi-Do
Korea 441-340
phone: + 82 31 891 1141
fax: + 82 31 302 1141
Mail: sales.dtc.asia@coactive-tech.com

本文中所有的内容和数据都不能被用来解读成DeltaTech Controls GmbH.公司的义务和责任。本文档的新版本将自动更新和取代旧的版本。所有尺寸的更改将不另行通知。

所有的版权归DeltaTech Controls GmbH 和 CoActive Technologies 所有。
所有的其他商标和注册商标分别由其拥有者所有。所有数据的变更将不另行通知。
©2010